



**ESTADO DO RIO GRANDE DO NORTE
PREFEITURA MUNICIPAL DE PORTALEGRE**

**RELATÓRIO FOTOGRÁFICO: EXECUÇÃO DOS SERVIÇOS NECESSÁRIOS PARA A
FUNCIONALIDADE DA OBRA DE CONSTRUÇÃO DO ESTÁDIO DE FUTEBOL**

**FOTO 01 – FACHADA FRONTAL DO
ESTÁDIO DE FUTEBOL**



**FOTO 02 – PASSEIO FRONTAL DO
ESTÁDIO DE FUTEBOL**



**FOTO 03 – INTERIOR DO ESTÁDIO,
COM VISTA DO BLOCO DE ACESSO E
SANITÁRIOS**



**FOTO 04 – INTERIOR DO ESTÁDIO,
COM VISTA DO BLOCO DE ACESSO E
SANITÁRIOS**



**FOTO 05 – ÁREA ONDE SERÁ
CONSTRUÍDA A PAVIMENTAÇÃO**



**FOTO 06 – ÁREA ONDE SERÁ
CONSTRUÍDA A PAVIMENTAÇÃO**




Rogian Matheus Batista Rego
Engenheiro Civil Municipal
Portaria: Nº 181/2021 GP/PMP

Página 1 de 2



**ESTADO DO RIO GRANDE DO NORTE
PREFEITURA MUNICIPAL DE PORTALEGRE**

**RELATÓRIO FOTOGRÁFICO: EXECUÇÃO DOS SERVIÇOS NECESSÁRIOS PARA A
FUNCIONALIDADE DA OBRA DE CONSTRUÇÃO DO ESTÁDIO DE FUTEBOL**

**FOTO 07 – SALA DE ADMINISTRAÇÃO
EM SEU ESTADO ATUAL**



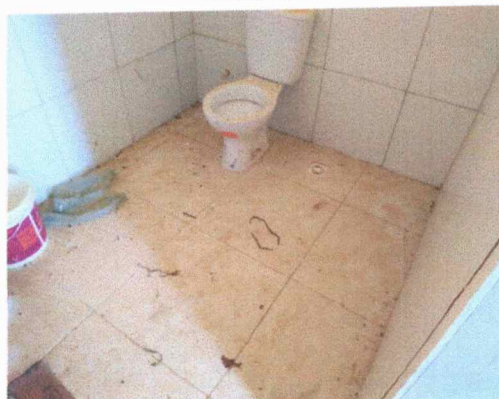
**FOTO 08 – SANITÁRIOS EM SEU
ESTADO ATUAL**



**FOTO 09 – LANCHONETE EM SEU
ESTADO ATUAL**



**FOTO 10 – WC PCD EM SEU ESTADO
ATUAL**



**FOTO 11 – ÁREA ONDE SERÁ
DEMARcado A ÁREA DE JOGO**



**FOTO 12 – MURO DO ESTÁDIO QUE
RECEBERÁ PINTURA**




Rogian Matheus Batista Rego
Engenheiro Civil Municipal
Portaria: Nº 181/2021 GP/PMP