

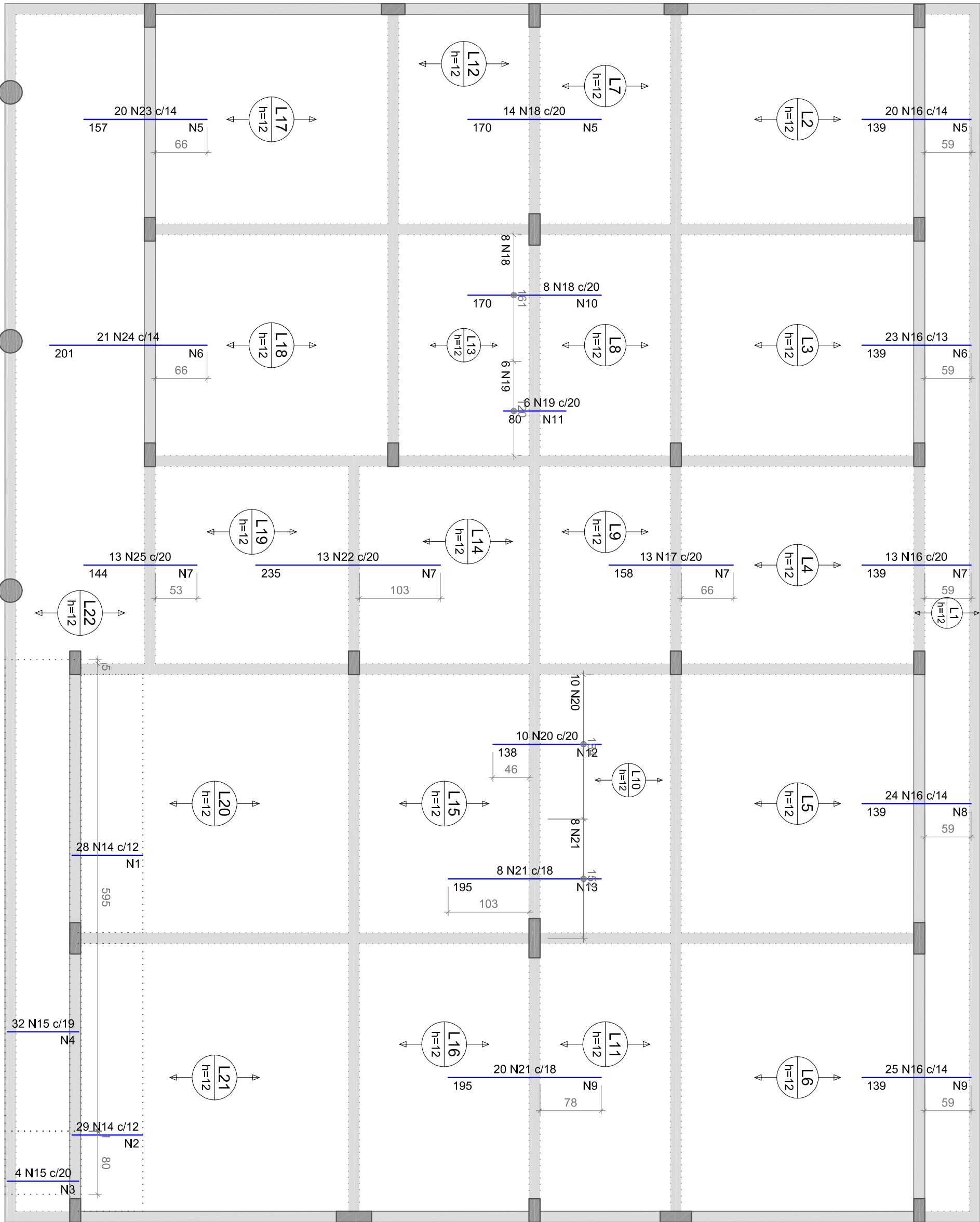
3 PLANTA DE VIGOTAS PRÉ-MOLDADAS DAS LAJES DO PAVIMENTO COBERTURA

ESCALA 1 : 30



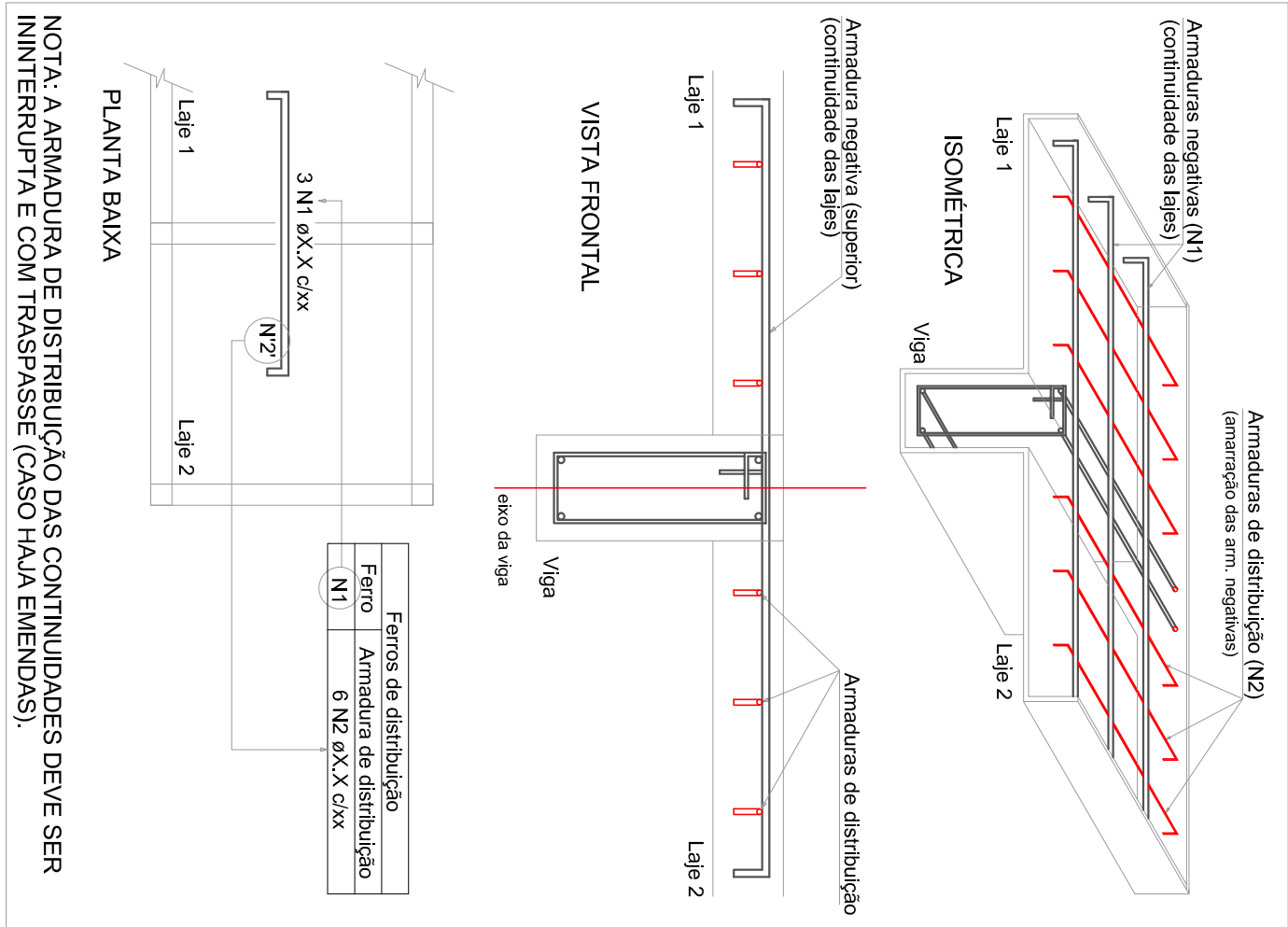
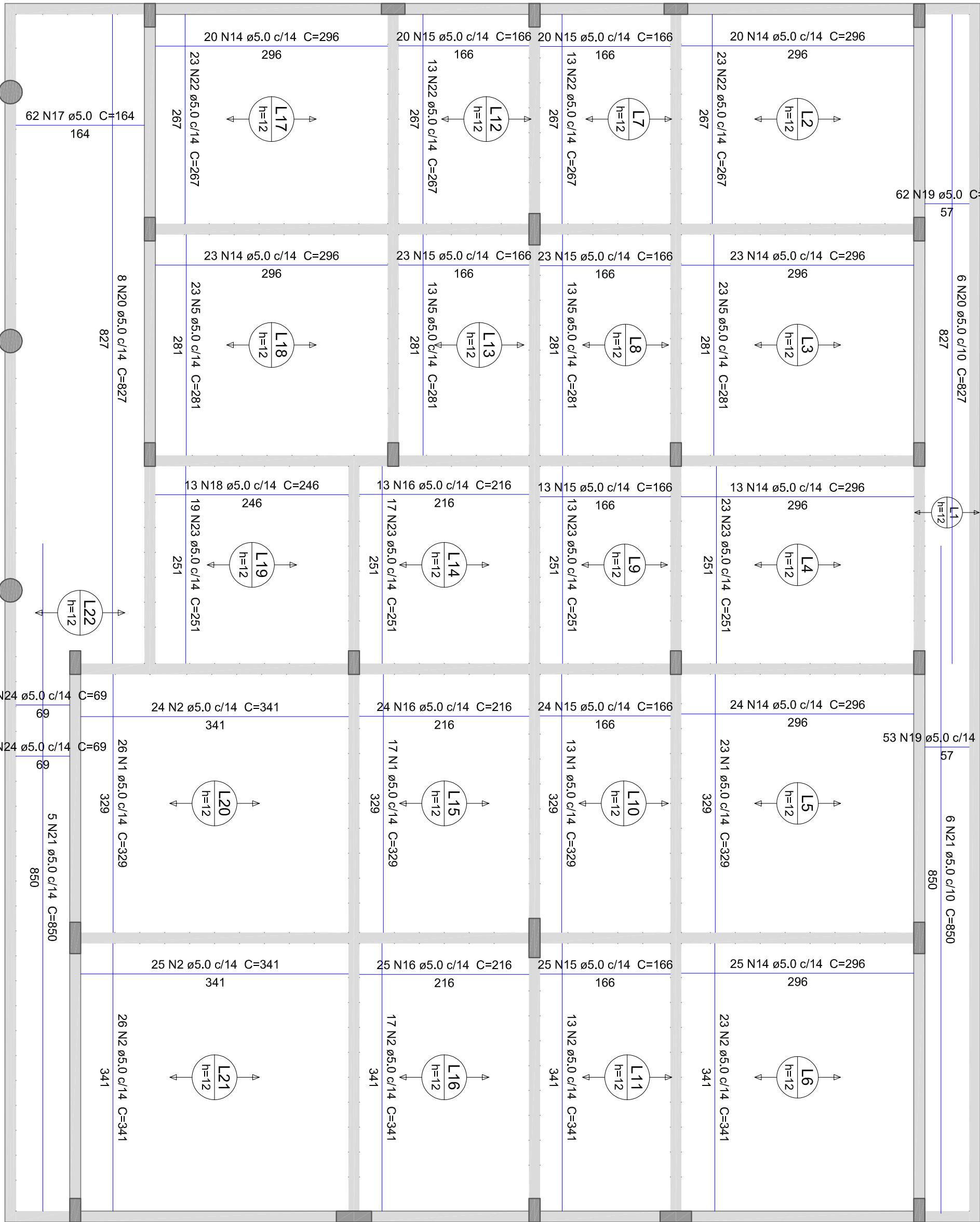
1 ARMAÇÃO NEGATIVA DAS LAJES DO PAVIMENTO COBERTURA

ESCALA 1 : 30



2 MALHA DE AÇO DAS LAJES DO PAVIMENTO COBERTURA

ESCALA 1 : 30



DETALHE DA ARMADURA SUPERIOR DE CONTINUIDADE DA LAJE

E MONTAGEM DA ARMADURA DE DISTRIBUIÇÃO

ACO	DIAM	(mm)	C.TOTAL	PESO + 10 %	(kg)
CA50	10	10	130,3	143,3	143,3
CA60	5,0	5,0	2952,3	3247,1	3247,1
PESO TOTAL					500,5

Volume de concreto (C-25) = 8,88 m³

ACO	N	DIAM	QUANT	C.UINT	C.TOTAL
CA60	1	5,0	84	329	27636
	2	5,0	133	341	45353
	3	5,0	133	341	45353
	4	5,0	8	660	3000
	5	5,0	96	281	26976
	6	5,0	17	295	5015
	7	5,0	35	285	9275
	8	5,0	7	343	2461
	9	5,0	17	355	6035
	10	5,0	4	128	512
	11	5,0	4	128	512
	12	5,0	7	191	1337
	13	5,0	10	151	1510
	14	5,0	148	296	43808
	15	5,0	148	186	24588
	16	5,0	82	144	11852
	17	5,0	82	144	11852
	18	5,0	13	246	3198
	19	5,0	115	57	6555
	20	5,0	14	827	11578
	21	5,0	11	850	8350
	22	5,0	72	267	19224
	23	5,0	2	182	364
	24	5,0	24	63	1530
	25	5,0	57	90	5130
	26	5,0	36	91	3276
	27	5,0	105	139	14595
	28	5,0	13	188	2054
	29	5,0	42	80	3480
	30	5,0	10	198	1380
	31	5,0	28	195	5460
	32	5,0	13	235	3055
	33	5,0	20	167	3140
	34	5,0	21	201	4421
	35	5,0	13	144	1672

Armadura	Armadura de distribuição
N5	5 N1 ø5,0 c/20 C=329
N6	5 N2 ø5,0 c/20 C=341
N7	5 N3 ø5,0 c/20 C=80
N8	5 N4 ø5,0 c/20 C=80
N9	5 N5 ø5,0 c/20 C=281
N10	5 N6 ø5,0 c/20 C=281
N11	5 N7 ø5,0 c/20 C=281
N12	5 N8 ø5,0 c/20 C=281
N13	5 N9 ø5,0 c/20 C=281
N14	5 N10 ø5,0 c/20 C=281
N15	5 N11 ø5,0 c/20 C=281
N16	5 N12 ø5,0 c/20 C=281
N17	5 N13 ø5,0 c/20 C=281
N18	5 N14 ø5,0 c/20 C=281
N19	5 N15 ø5,0 c/20 C=281
N20	5 N16 ø5,0 c/20 C=281
N21	5 N17 ø5,0 c/20 C=281
N22	5 N18 ø5,0 c/20 C=281
N23	5 N19 ø5,0 c/20 C=281
N24	5 N20 ø5,0 c/20 C=281
N25	5 N21 ø5,0 c/20 C=281
N26	5 N22 ø5,0 c/20 C=281
N27	5 N23 ø5,0 c/20 C=281
N28	5 N24 ø5,0 c/20 C=281
N29	5 N25 ø5,0 c/20 C=281
N30	5 N26 ø5,0 c/20 C=281
N31	5 N27 ø5,0 c/20 C=281
N32	5 N28 ø5,0 c/20 C=281
N33	5 N29 ø5,0 c/20 C=281
N34	5 N30 ø5,0 c/20 C=281
N35	5 N31 ø5,0 c/20 C=281
N36	5 N32 ø5,0 c/20 C=281

Relação do aço

Negativos Y

Positivos Y

REFORMA E AMPLIAÇÃO - CEMEI  
(Projeto de estruturas de concreto armado)

Dado	Escala	Assinatura	Contrato	REV: 000
NOV/2019	COMO INDICADO	1/2,25 MP	PRANCHA	07/112
PRANCHA FORMATON (184964 mm)				

Endereço: Rua José Viana Pereira, S/N, Zona urbana do município de Portalegre.

Proprietário: Prefeitura Municipal de Portalegre (CNPJ: 08.356.053/0001-49)

Responsável Técnico: Estreiras Mansur Lopes Cavalcante Felício (CREA/RN: 21654727)

LAJES DO PAVIMENTO COBERTURA

07/112

OBSERVAÇÕES INICIAS

DIREITOS AUTORAIS RESERVADOS  
PROIBIDA QUALQUER MODIFICAÇÃO OU REPRODUÇÃO  
DO PRESENTE TRABALHO SEM A AUTORIZAÇÃO POR  
ESCRITO DO AUTOR DO PROJETO  
DIVULGAS EM RELAÇÃO A EXECUÇÃO DO PROJETO  
DEVEM SER TIRADAS COM O PROJETISTA,  
RECOMENDANDO-SE EVITAR EXECUÇÃO POR  
EXPERIÊNCIA, ESTE DOCUMENTO É FRUTO DE UM  
ESTUDO