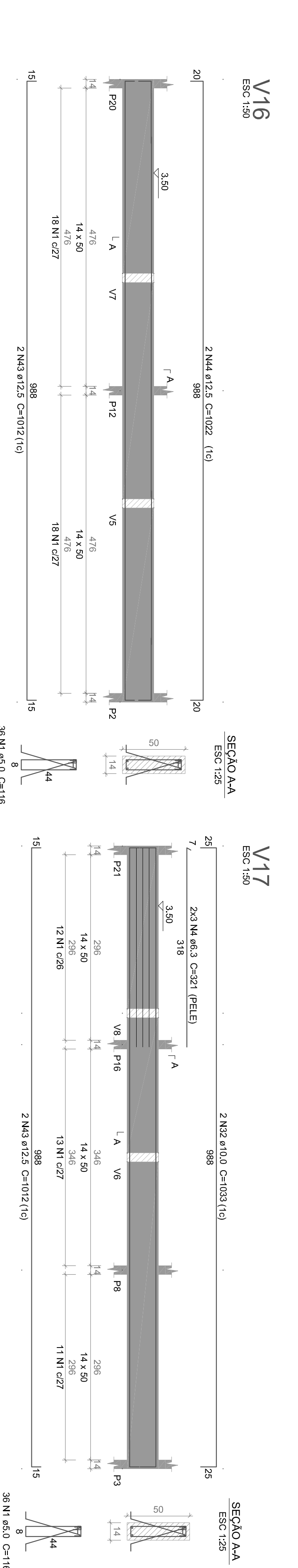
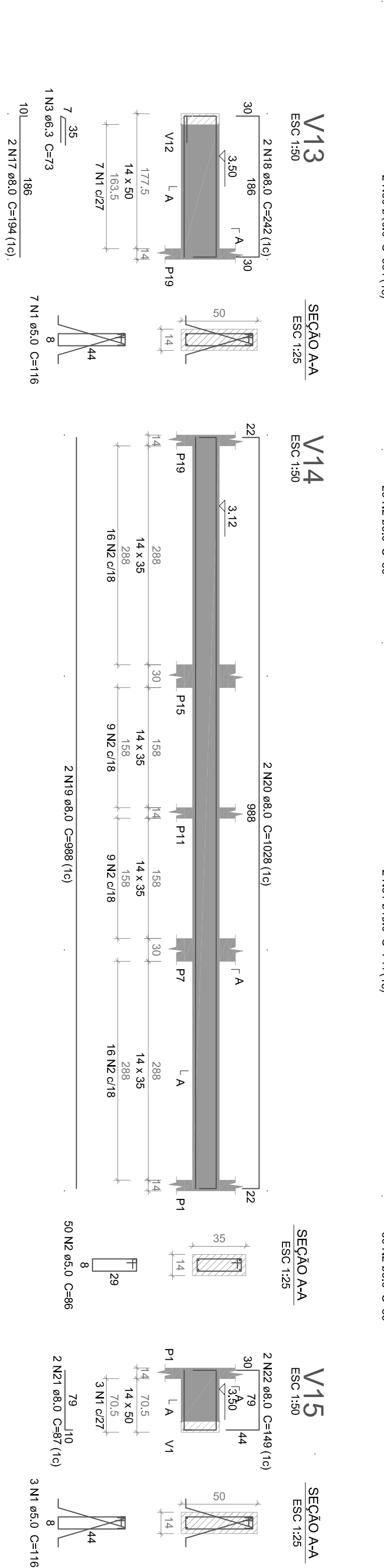
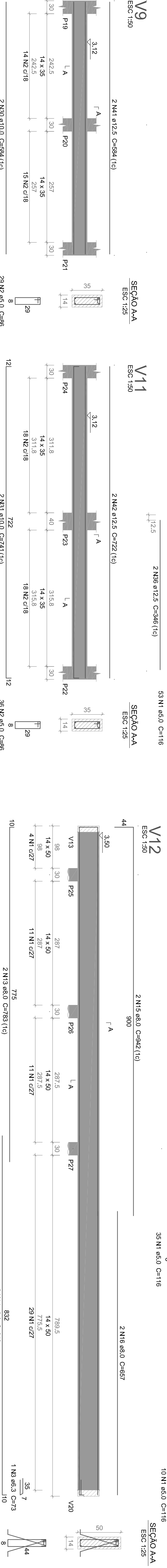
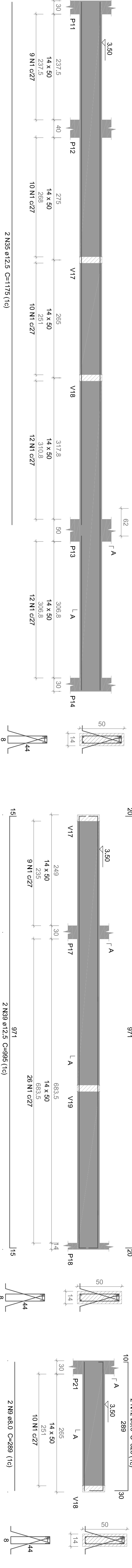
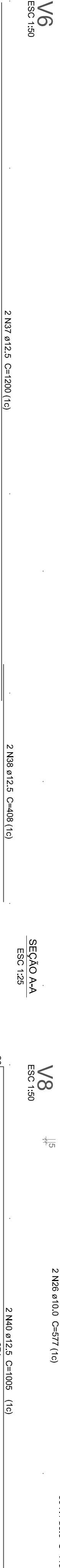
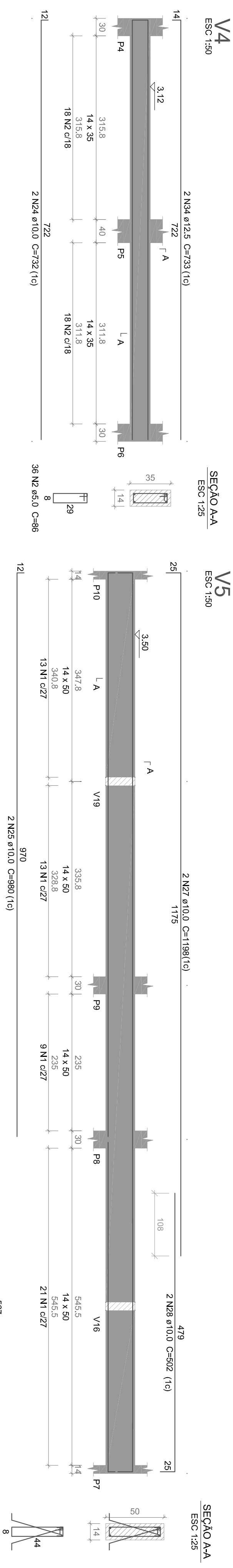


Resumo do aço				
ACO	DIM	C.TOTAL	PESO + 10 %	
	(mm)	(m)	(kg)	
CA50	8.0	219.2	95.1	
	10.0	150.5	102.1	
	12.5	216	228.8	
CA60	5.0	593.3	100.6	
PESO TOTAL				
CA50	432			
CA60	100.6			

Relação do açúcar

ACO	N	DIAM	WTG	QUANT	C.TOTAL
CABO	1	5.0	378	116	43484
CABO	2	6.3	182	73	12626
	3	6.3	6	321	2026
	4	6.3	6	120	2400
	5	8.0	2	388	736
	6	8.0	2	398	786
	7	8.0	2	1198	2286
	8	8.0	2	1166	2286
	9	8.0	4	1166	2289
	10	8.0	2	305	610
	11	8.0	2	620	1240
12	8.0	2	620	1240	
13	8.0	2	625	1240	
14	8.0	2	642	1240	
15	8.0	2	642	1240	
16	8.0	2	657	1314	
17	8.0	2	398	388	
18	8.0	2	625	1240	
19	8.0	2	2056	2056	
20	8.0	2	1028	1028	
21	8.0	2	174	87	
22	22	8.0	2	149	238
23	22	10.0	2	1166	238
24	24	10.0	2	1166	238
25	25	10.0	2	1166	238
26	26	10.0	2	1154	1154
27	27	10.0	2	1154	1154
28	27	10.0	2	1198	2398
29	28	10.0	2	1004	1004
30	29	10.0	2	594	1188
31	30	10.0	2	1482	741
32	31	10.0	2	1033	2066
33	33	12.5	2	583	1166
34	34	12.5	2	733	1466
35	35	12.5	2	1178	2250
36	36	12.5	2	1178	2250
37	37	12.5	2	1200	2400
38	38	12.5	2	408	816
39	39	12.5	2	989	1980
40	40	12.5	2	1005	2010
41	40	12.5	2	1005	2010
42	41	12.5	2	772	1544
43	43	12.5	2	4	1012
44	44	12.5	2	1022	2044



Observações Iniciais	Direitos Autorais Reservados
	Proibida qualquer modificação ou reprodução no todo ou em parte sem autorização por escrito do autor do projeto
	Divulgação em relação a execução do projeto
	Recomenda-se evitar execução por experiência, este documento é fruto de um estudo

Proprietario: _____

Documento di Proprietà

	Aprimorar para:	Tecnologias de Engenharia
--	-----------------	---------------------------

Quadro de Caminhos

REFORMA E AMPLIAÇÃO - CEMEI
(Projeto de estruturas de concreto armado)

<p>Entrevista:</p> <p>Rua José Viana Pereira, S/N, Zona urbana do município de Pindamonhangaba.</p> <p>Proprietário:</p> <p>Prefeitura Municipal de Pindamonhangaba (CNPJ: 08.358.653/0001-58)</p> <p>Responsável Técnico:</p> <p>Edna Mitsuru Lopes Chacabarte Fátima (CREA/RN: 2176454/27)</p>	<p>PRANCHAS:</p>
<p>VIGAS DO PAVIMENTO COBERTURA ⁽⁶²⁾</p>	<p>06/12</p>